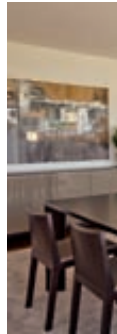




Os apartamentos T5, com 245 metros quadrados, podem custar 320 mil euros.



Jardim das Camélias está 50% v

O primeiro edifício é constituído por 26 apartamentos de grandes áreas e preços médios de 1.300 euros o

A FDO Imobiliária já concluiu a primeira fase do empreendimento Jardim das Camélias, em Vila Nova de Gaia, perto do El Corte Inglés. O condomínio residencial fechado conta com 26 apartamentos num único edifício. De acordo com Paulo Vaz Ferreira, administrador da área de imobiliária do grupo FDO, já se encontram comercializadas 50% das fracções.

O projecto imobiliário prevê a construção de uma segunda fase, com 39 apartamentos, num 'mix de tipologias desde T0 a T3'. "Desto modo, complementamos oferta existente", acrescenta Paulo Vaz.

A primeira fase do Jardim das Camélias conta com as tipologias, T1 (107 metros quadrados), T4 (195 metros quadrados) e T5 (245 metros quadrados), com um preço que ronda os 1.300 euros por metro quadrado. O T1 pode custar 140 mil euros e o T5 pode chegar aos 320 mil euros. O arranque da construção da segunda fase está previsto para o próximo ano. No conjunto, as duas fases representam um investimento total de 13 milhões de euros. Concebido pelo arquitecto José Fernando Gonçalves, o edifício do Jardim das Camélias distingue-se por uma arquitectura exterior de estilo contem-

porâneo, superfícies vidradas e pelas linhas modernas. Ao nível de interiores, os apartamentos apresentam grandes áreas, acabamentos modernos e funcionais de 'design' minimalista.

Na opinião de Paulo Vaz Ferreira, os apartamentos estão vocacionados para "um público moderno e exigente, apreciador da qualidade e segurança proporcionadas por um condomínio fechado com amplas áreas de lazer, piscina, ténis, ginásio, sauna, 'jacuzzi' e salão

O condomínio terá piscina, campo de ténis, ginásio, sauna e salão de festas. E fica a cinco quilómetros das praias.

de festas". Uma das características do empreendimento são os amplos espaços comuns e as áreas de lazer generosas. Situação que é visível nas entradas do prédio e corredores. "Queremos que os nossos clientes sintam o conforto de viver num condomínio fechado, usufruindo do contacto com o ar livre e dos momentos de lazer e convívio em família", acrescenta. Quanto aos acabamentos, o promotor destaca o soalho à inglesa envernizado, em madeira maciça de sucupira, lareira com recuperador de calor, aquecimento central com radiadores

e toalheiros, cozinhas equipadas, lavandaria independente equipada com caldeira e máquina de roupa, isolamento acústico dos pavimentos, janelas duplas na fachada Norte, bem como aquecimento de águas das zonas comuns por sistema de painéis solares.

A localização é também um aspecto importante do empreendimento residencial. Próximo do centro urbano de Vila Nova de Gaia, a 700 metros do El Corte Inglés, tem acessos directos à Avenida da República, ao IC23, bem como às pontes da Arrábida, do Freixo e de S. João. O Jardim das Camélias está ainda situado a apenas 800 metros do Parque da Cidade de Gaia e a cerca de cinco quilómetros das praias do concelho.

A FDO Imobiliária tem já um forte 'know how', adquirido ao longo de mais de 20 anos de actividade de promoção de habitação. A estratégia da empresa – certificada na área da promoção habitacional – aposta em factores como localização, inovação e diferenciação dos edifícios, factores essenciais para o êxito comercial da componente residencial. Nos últimos anos desenvolveu alguns projectos com destaque, como é o caso do Infante Santo 58, um condomínio residencial situado na Lapa, em Lisboa, e o Optimist, um condomínio fechado em Azurara, Vila do Conde, em frente ao mar. **Por Elisabete Soares**



endido

metro quadrado.

CARACTERÍSTICAS

Número de fracções

A primeira fase já construída tem 36 apartamentos e a segunda fase terá 39 apartamentos.

Tipologias

A primeira fase apresenta T1 (107 m²), T4 (195 m²) e T5 (245 m²). Na segunda fase terá T0 a T3.

Preços

o preço ronda os 1.300 euros por metro quadrado.

Investimento

13 milhões de euros nas duas fases.

Arquitectura

O edifício distingue-se por uma arquitectura exterior de estilo contemporâneo, pelas superfícies vidradas e pelas linhas modernas.



ID: 30218647

19-05-2010 | Imobiliário

Empreendimento
Novos apartamentos
do Jardim das
Camélias, em Gaia,
estão à venda a partir
de 140 mil euros P.VI